

## PILOT REED 2014

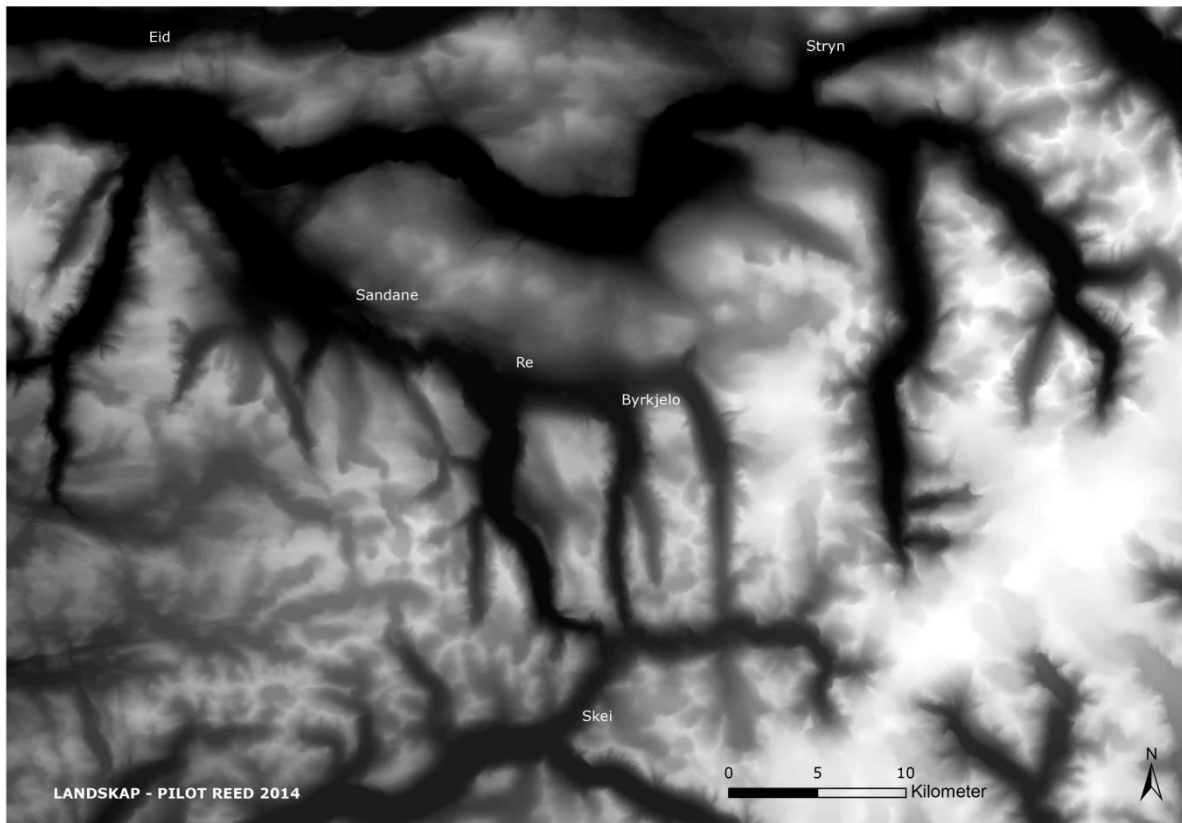
Oppdraget er å lage ei stadanalyse og skisse til reguleringsplan for Reed.

Pilotarbeidet kan sorterast og drøftast i to delar.

Del 1 Bakgrunn: Medverknad, kartlegging; registrering og analyse.

Del 2 Handling: Framlegg til konsept og skisse for utvikling og reguleringsplan.

Arbeidet er meint som innspel og hjelp til kommunen sitt framtidige planarbeid på Reed.



### REED – SÆRPREG OG EIGEN KARAKTER

**Særpreget:** Høvet mellom natur og kultur. Reed er eit topografisk og historisk knytopunkt; ein historisk landingsstad og møtestad med lang tradisjon og rom for kvile, handel, produksjon og rekreasjon.

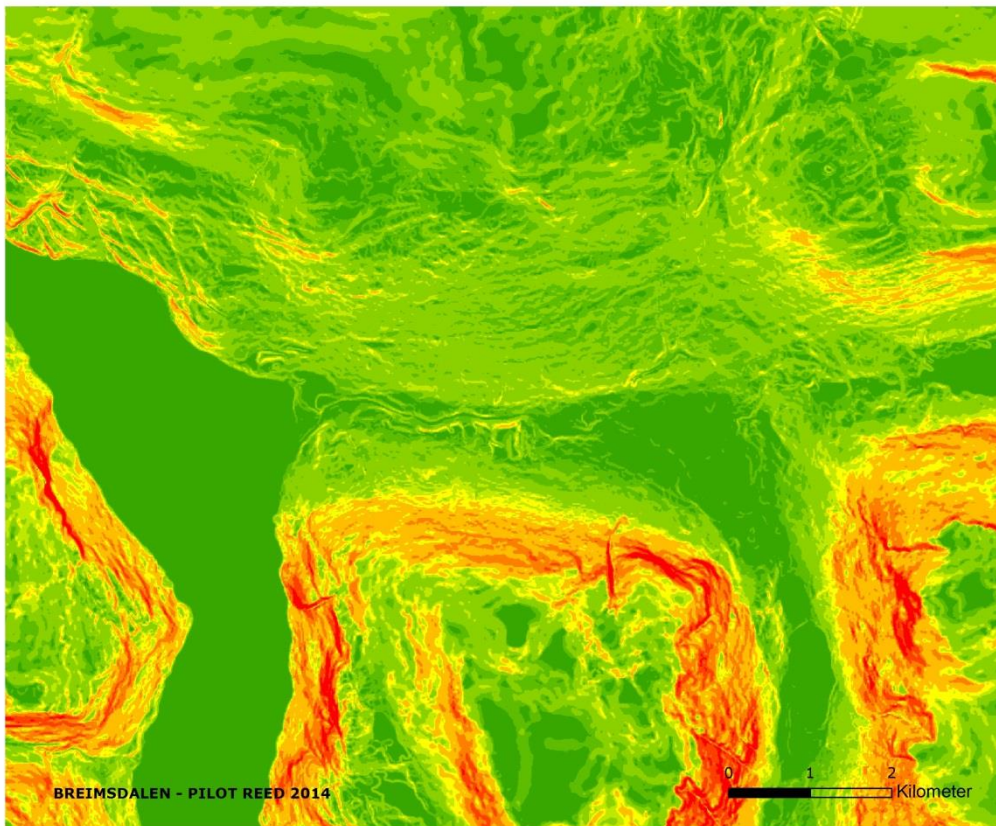
**Konsept:** Bruk og vern av landskapet. Utvikle Reed ut i frå særpreget og eigen karakteren, naturgitte og historiske vilkår, lokal og regional samanheng, felles –og individuell eigen innsats og vilje til ny aktivitet – utvikling på Reed.

**Skisse til reguleringsplan:** Regulere allmenne; offentlege og/eller felles natur –og kultursonar, bruk og ferdsl, offentlege strukturar, plassar og rom på Reed.

Allment styrke høvet mellom plassering og utforming av ny aktivitet, hus, bygg og anlegg, samt infrastruktur i høve det store landskapet, lokalt klima og topografi, og historiske verdiar og tradisjon.

## INVITASJON TIL PLANFORUM PÅ REED

ONSDAG 1.OKTOBER



### STRUKTUR OG INNHOLD

#### Del 1: BAKGRUNN –

##### KARTLAGDE FELLES NATUR –OG KULTURVERDIAR, EIGENSKAPAR OG KVALITETAR

- |                   |   |
|-------------------|---|
| kl. 10 – 11       | Presentere registrering og analyse, konsept og skisse til reguleringsplan |
| Kl. 11 – 11.30    | Klårgjere og drøfte innhald og struktur på registrering og analyse        |
| Kl. 11.30 – 12.15 | Ta med matpakken ut på Reed   |

#### Del 2: HANDLING –

##### FRAMLEGG TIL KONSEPT OG SKISSE TIL REGULERINGSPLAN

- |                   |   |
|-------------------|---|
| Kl. 12.15 – 13.45 | Synfare – ut og sjå på høve mellom natur – og kulturverdiar og skisse til reguleringsplan |
| Kl. 14 – 15       | Klårgjere og drøfte konsept og skisse til reguleringsplan                                 |

Problemstillinger og spørsmål til planforum. Sjå også illustrasjon under.:

- 1) Korleis orientere og utvikle Reed sentrum mot nord og sør; mot sør langs lokal veg, Årdalsvegen, til Reed kyrkje og kaien ved Breimsvatnet? Eit sentrum/tun-struktur orientert i nord-sørleg retning langs eksisterande veg ned til kyrkja og i skråningen langs Breimsvatnet. Ny sentrumsstruktur og orientering er tufta på historisk ferdsel og dalføra orientert nord-sør i det store landskapet og det historiske Reed/Reed-tunet.
- 2) Korleis etablere ein natur –og kulturallmenning; allmenn passasje frå Reed fjæra gjennom Gjøllet, sentrum og opp Teina? Korleis skape ein alternativ visuell og om mogleg allmenn passasje mellom Breimsvatnet og fjellet mot nord? Natur –og kulturallmenningen er komplementær til dei monotone og dominerande harde flatene i sentrum; til E 39, vegkryss og parkering i sentrum.
- 3) Korleis styrke og utvikle Reed fjøra som naustallmenning; med allmenn bruk og ferdsel i strandsona?
- 4) Korleis styrke ei naturzone og allmenn ferdsel; sti/tråkk langs Storelva? Etablere alternativ ferdsel mellom Reed og Byrkjelo i natur langs Storelva i Breimsdalen.
- 5) Korleis etablere ny allmenning (offentleg passasje for køyrande og gåande) orientert nord-sør gjennom sentrum? Allmenningen strekk seg frå jordbruksbakkane og Teina nord for sentrum og sørover ned til Breimsvatnet og eksisterande kai. Allmenningen er likeverdig, visuelt like sterk som E 39. I dag dominerer E 39 og vegkrysset sentrum av Reed. Ny allmenning vil gå på tvers av E 39 gjennom vegkrysset. Korleis få til ei meir avgrensa og avklara kryssing av E 39? I tillegg korleis klårgjere kollektiv stogg for buss i denne delen av sentrum?
- 6) Drøfte tettleik og variasjon i sentrum. Ny og gamal tun-struktur i høve bruk og vern av landskap.
- 7) Konsept for sprett busetting. Korleis legge til fleire hus langs bygdeveg oppe i sørvendt dalsida mellom Byrkjelo og Reed, som rekkjetun? Sprett busetting/rekkjetun lokalisert i gunstig klimasone, vendt mot sør langs Breimsdalen, som alternativ til dagens tradisjonelle byggefelt. (Ligg utom kartutsnittet/skisse til plan).
- 8) Illustrasjon/skisse til reguleringsplan for Reed:

